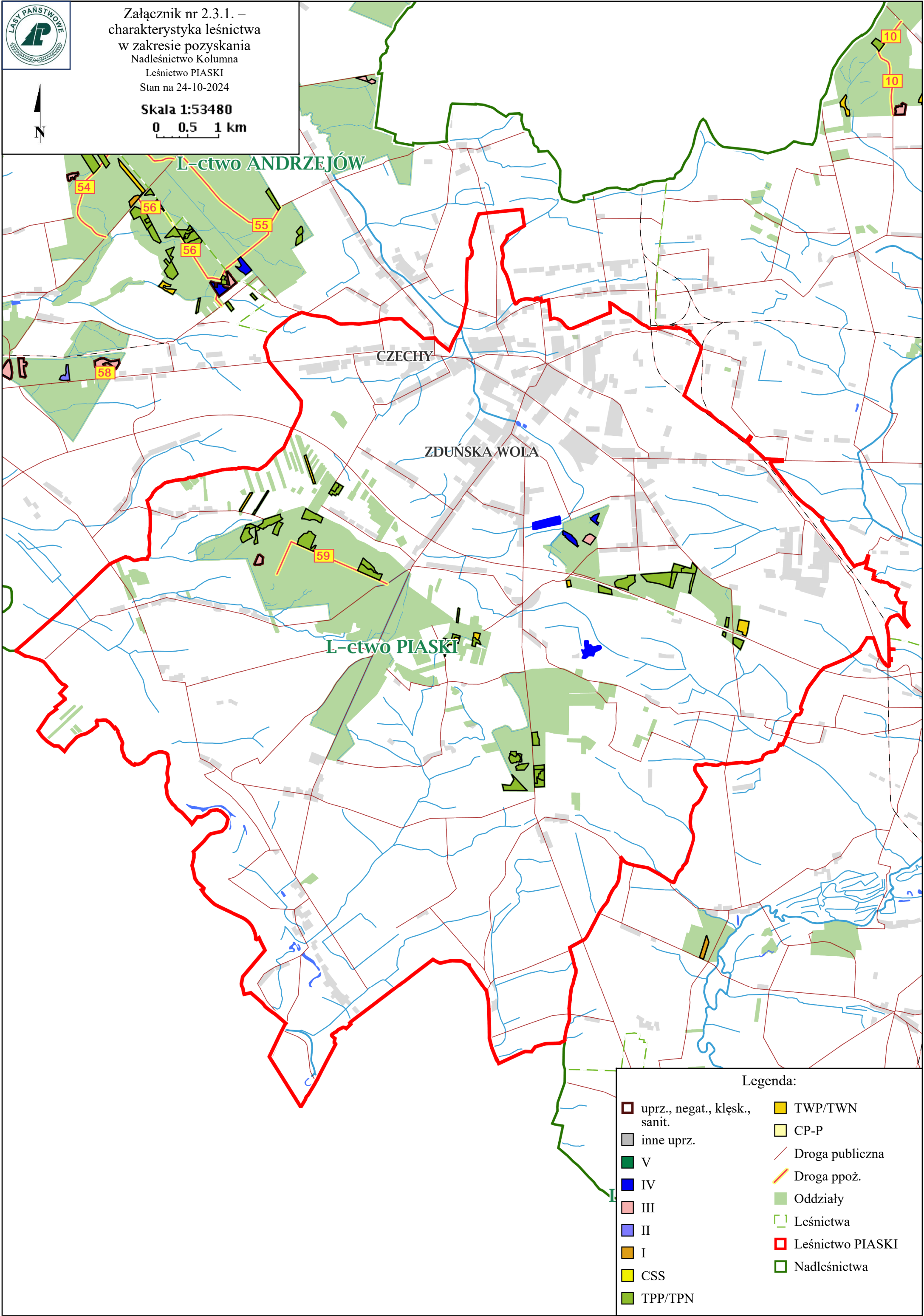




Załącznik nr 2.3.1. –
charakterystyka leśnictwa
w zakresie pozyskania
Nadleśnictwo Kolumna
Leśnictwo PIASKI
Stan na 24-10-2024

Skala 1:53480
0 0.5 1 km



Charakterystyka leśnictwa w zakresie pozyskania drewna

Leśnictwo PIASKI

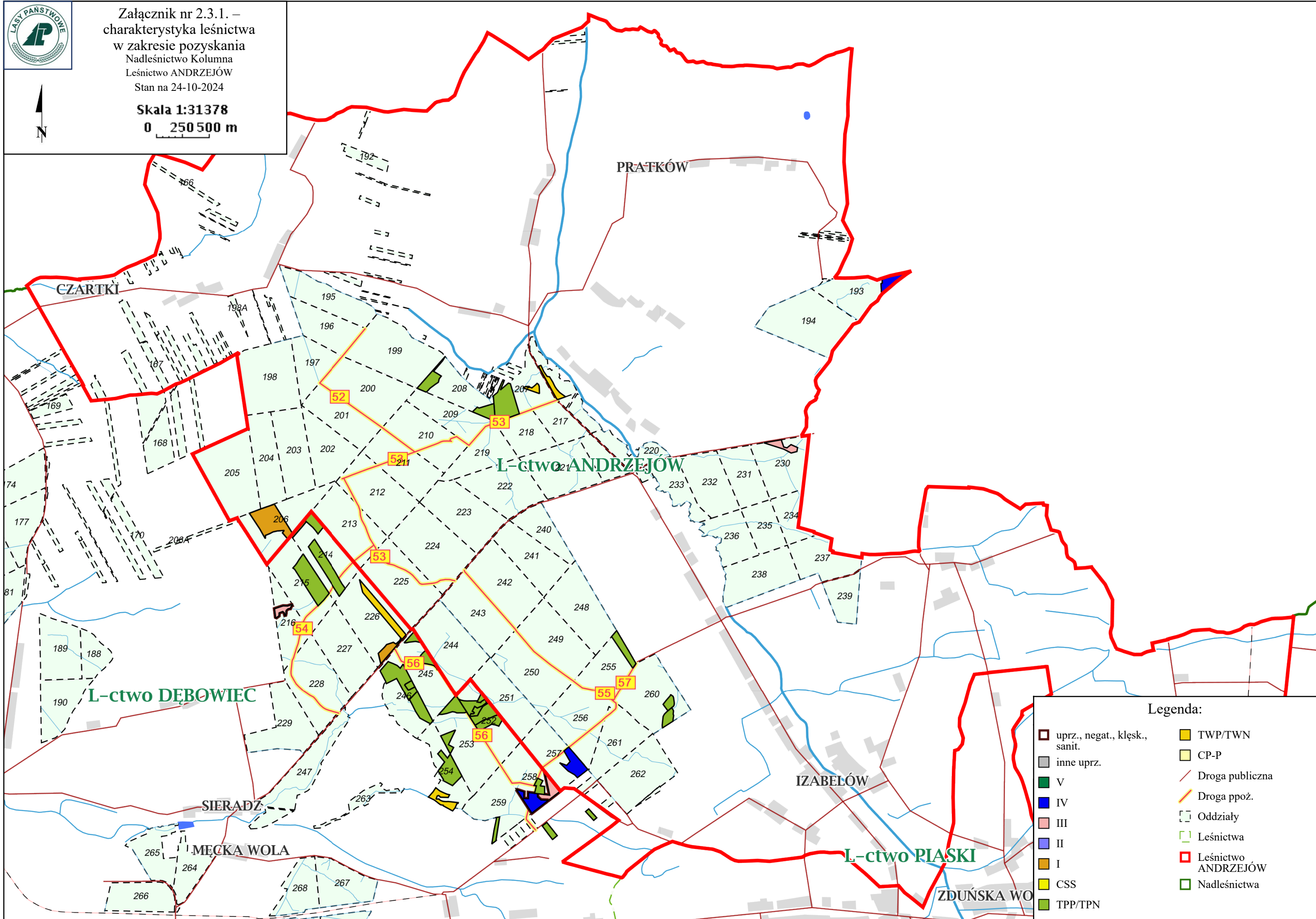
Udział (m3) drewna iglastego [%]	58	%
Udział (m3) drewna optymalnego do pozyskania w technologii maszynowej [%]	18	%
Udział (m3) rębni pierwszych w cięciach rębnych ogółem [%]	0,0	%
Udział (m3) drewna pozyskiwanego z pozycji ze współczynnikiem > 1 [%]	12	%
Udział (m3) drewna zerwanego ze współczynnikiem > 1 [%]	0,0	%
Udział (m3) drewna kłodowanego (WK) iglastego w drewnie W iglastym [%]	98	%
Udział (m3) S2 krótkiego (poniżej 1,5 mb) w S2 [%]	22	%



Załącznik nr 2.3.1. –
charakterystyka leśnictwa
w zakresie pozyskania
Nadleśnictwo Kolumna
Leśnictwo ANDRZEJÓW
Stan na 24-10-2024



Skala 1:31378
0 250 500 m



Legenda:

- | | |
|-------------------------------|---------------------|
| uprz., negat., klęsk., sanit. | TWP/TWN |
| inne uprz. | CP-P |
| V | Droga publiczna |
| IV | Droga ppoż. |
| III | Oddziały |
| II | Leśnictwa |
| I | Leśnictwo ANDRZEJÓW |
| CSS | Nadleśnictwa |
| TPP/TPN | |

Charakterystyka leśnictwa w zakresie pozyskania drewna

Leśnictwo ANDRZEJÓW

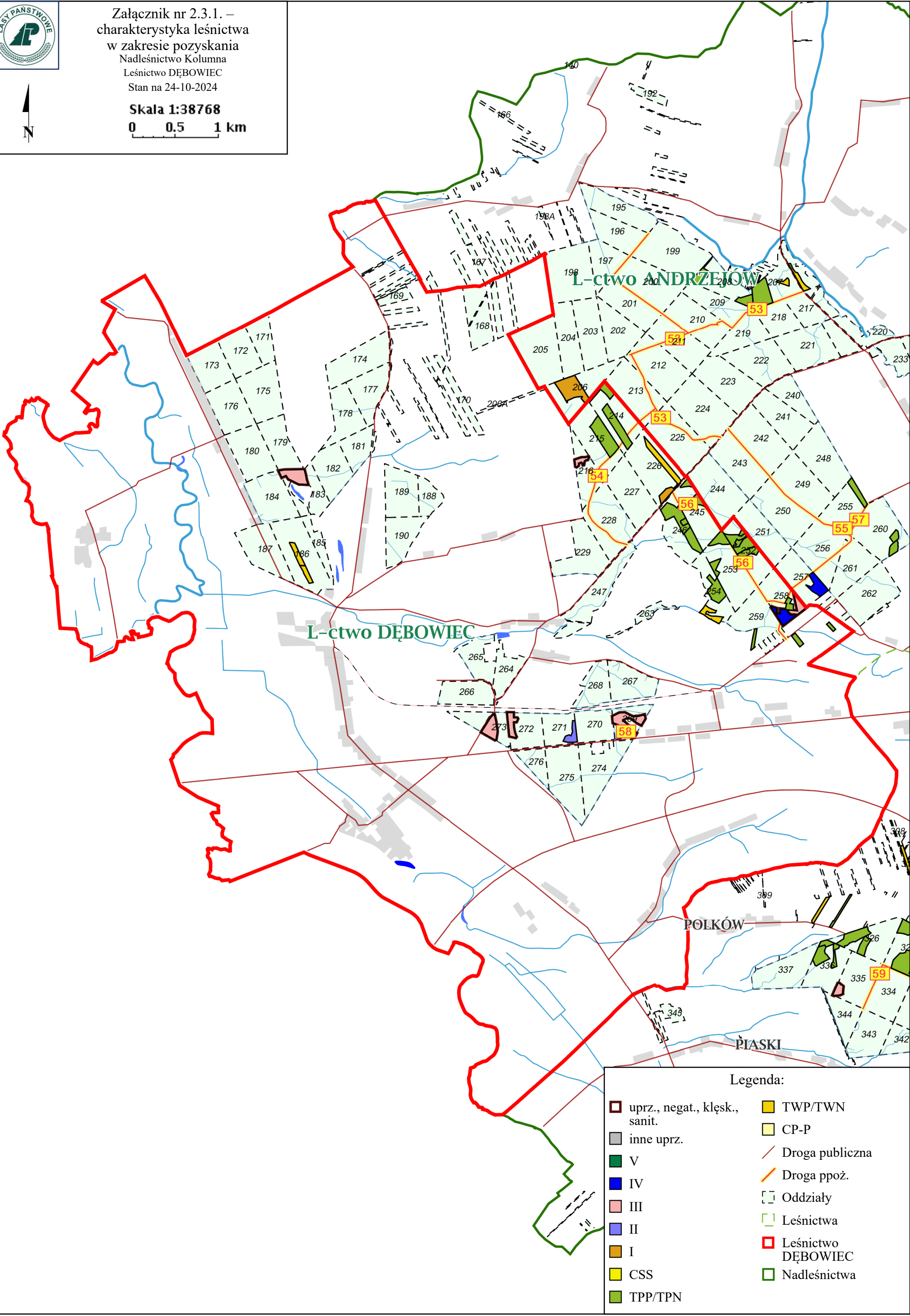
Udział (m3) drewna iglastego [%]	71	%
Udział (m3) drewna optymalnego do pozyskania w technologii maszynowej [%]	59	%
Udział (m3) rębni pierwszych w cięciach rębnych ogółem [%]	56	%
Udział (m3) drewna pozyskiwanego z pozycji ze współczynnikiem > 1 [%]	0,0	%
Udział (m3) drewna zerwanego ze współczynnikiem > 1 [%]	0,0	%
Udział (m3) drewna kłodowanego (WK) iglastego w drewnie W iglastym [%]	80	%
Udział (m3) S2 krótkiego (poniżej 1,5 mb) w S2 [%]	27	%



Załącznik nr 2.3.1. –
charakterystyka leśnictwa
w zakresie pozyskania
Nadleśnictwo Kolumna
Leśnictwo DĘBOWIEC
Stan na 24-10-2024



Skala 1:38768
0 0.5 1 km



Legenda:

uprz., negat., klęsk., sanit.	TWP/TWN
inne uprz.	CP-P
V	Droga publiczna
IV	Droga ppoż.
III	Oddziały
II	Leśnictwa
I	Leśnictwo DĘBOWIEC
CSS	Nadleśnictwa
TPP/TPN	

Charakterystyka leśnictwa w zakresie pozyskania drewna

Leśnictwo DĘBOWIEC

Udział (m3) drewna iglastego [%]	81	%
Udział (m3) drewna optymalnego do pozyskania w technologii maszynowej [%]	63	%
Udział (m3) rębni pierwszych w cięciach rębnych ogółem [%]	17	%
Udział (m3) drewna pozyskiwanego z pozycji ze współczynnikiem > 1 [%]	0,0	%
Udział (m3) drewna zerwanego ze współczynnikiem > 1 [%]	0,0	%
Udział (m3) drewna kłodowanego (WK) iglastego w drewnie W iglastym [%]	14	%
Udział (m3) S2 krótkiego (poniżej 1,5 mb) w S2 [%]	5,0	%